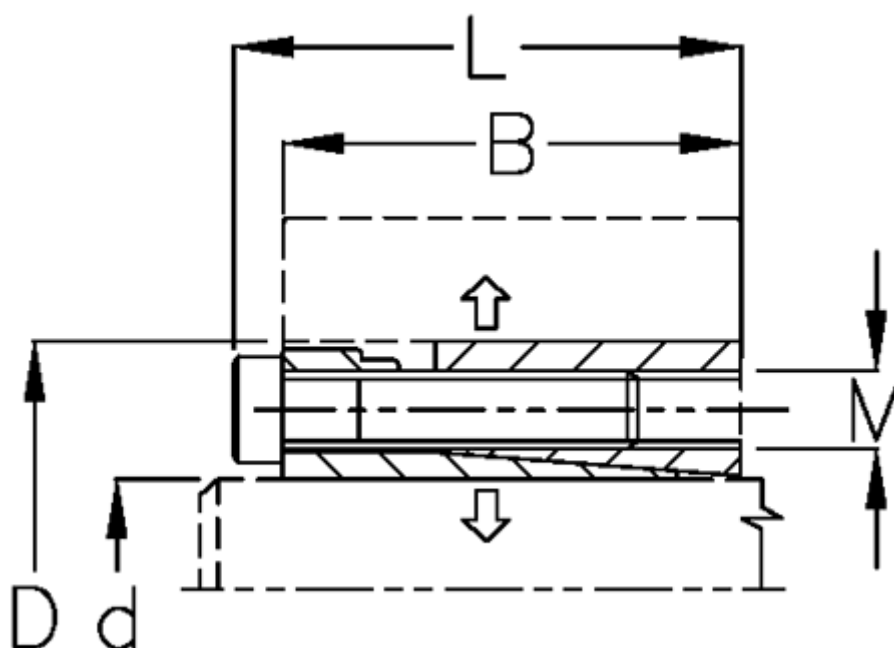


Varenummer: 434000085

Beskrivelse: Rota-fix spændeelement D 85x125

Note: Længere byggeform og derved lavere fladetryk. Overfører middel- til høje momenter. Selvselv Ved montage forskydes nav aksialt ift. aksel.

Mål



B mm	= 60
d H8 mm	= 85
D mm	= 125
F kN aksialkraft	= 270
L mm	= 70
M mm	= M10
Overfladeruhed	= R? ? 3.2 μ m
P N/mm ² fladetryk på aksel/nav	= 150

T Nm drejningsmoment	= 11400
Tolerance	= Aksel h8, Nav H8
Ts Nm boltetilspændingsmoment	= 83